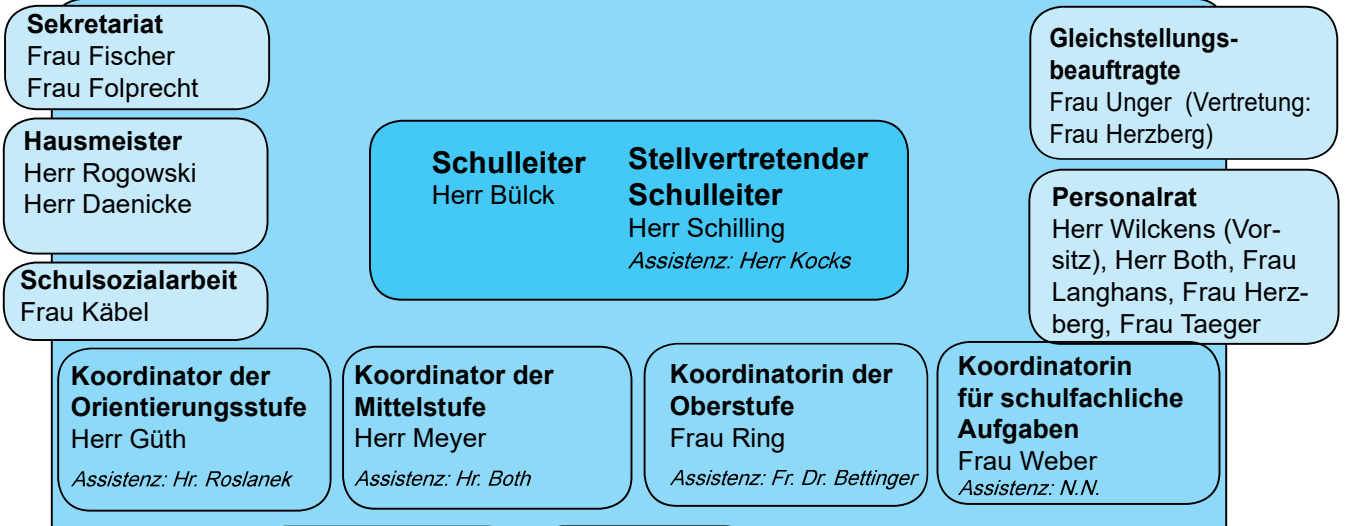
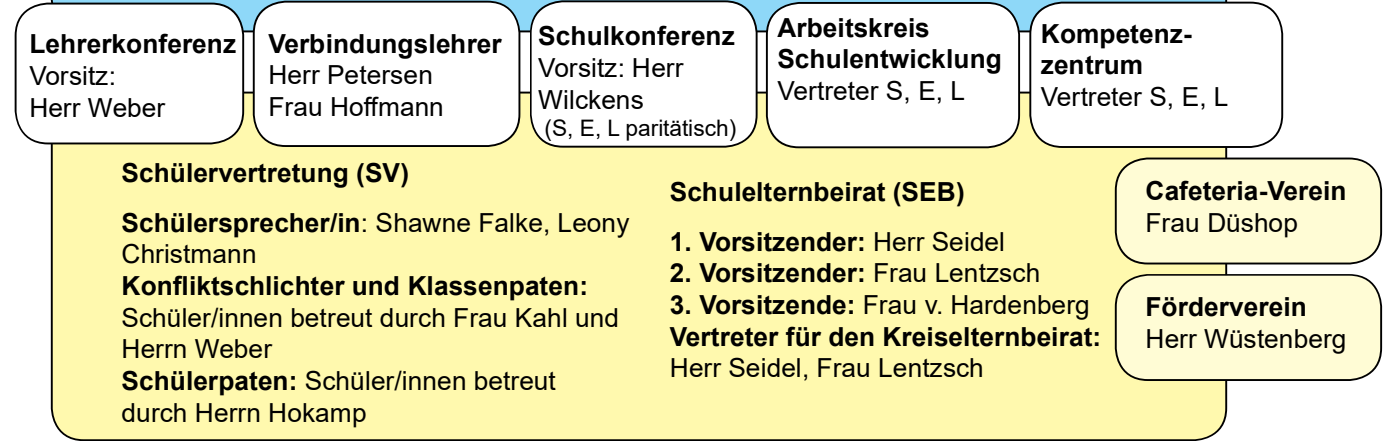


Organigramm des Elsensee-Gymnasiums Quickborn

Schulleitung/
erweiterte Schulleitung



Schüler / Eltern



Fächer / Fachschaften

Sprachen	Naturwissenschaften	Gesellschaftswissenschaften	Ästhetik, Sport
Deutsch: Herr Bauer	Mathematik: Frau Tank	Geschichte: Herr Kocks	Kunst: Frau Unger
Englisch: Frau Anderson	Biologie: Frau Dr. Bettinger	Geographie: Frau Taeger	Musik: Frau Grunert
Französisch: Frau Herzberg	Physik: Herr Münch	WiPo: Herr Both	Darstellendes Spiel: Frau Schwerin
Latein: Herr Weber	Chemie: Frau Opey	Ev. Religion: Herr Wilckens	Sport: Herr Altemüller
Spanisch: Frau Dr. Harbeck-Bülow	Informatik: Frau Bettinger	Kath. Religion: Frau Langhans	
	MINT: Frau Kriesten	Philosophie: Frau Langhans	

Arbeitskreise /
Ausschüsse

Arbeitskreis Schulentwicklung	Lehrmittelbibliothek
Arbeitskreis Studententaktung und Rhythmisierung	Berufsorientierung
Prävention	Wettbewerbe
Steuerungsgruppe Begabtenförderung	Jahrbuch
Beratung Begabtenförderung	Medienbeauftragter
Gesprächskreis Begabtenförderung	Schüleraustausch
Konfliktschlichtung	Sanitätsdienst
Krisenteam	Koordination Referendarsausbildung
Sicherheitsbeauftragte/r	Homepage
Integrationsbeauftragte/r	Schülerbücherei
	Klimaschutz/ Klimaneutralität
	Schulimkerei
Datenschutzbeauftragter Schulen Torsten Mai, III DSB/S	
DatenschutzbeauftragterSchule[at]bimi.landsh.de	